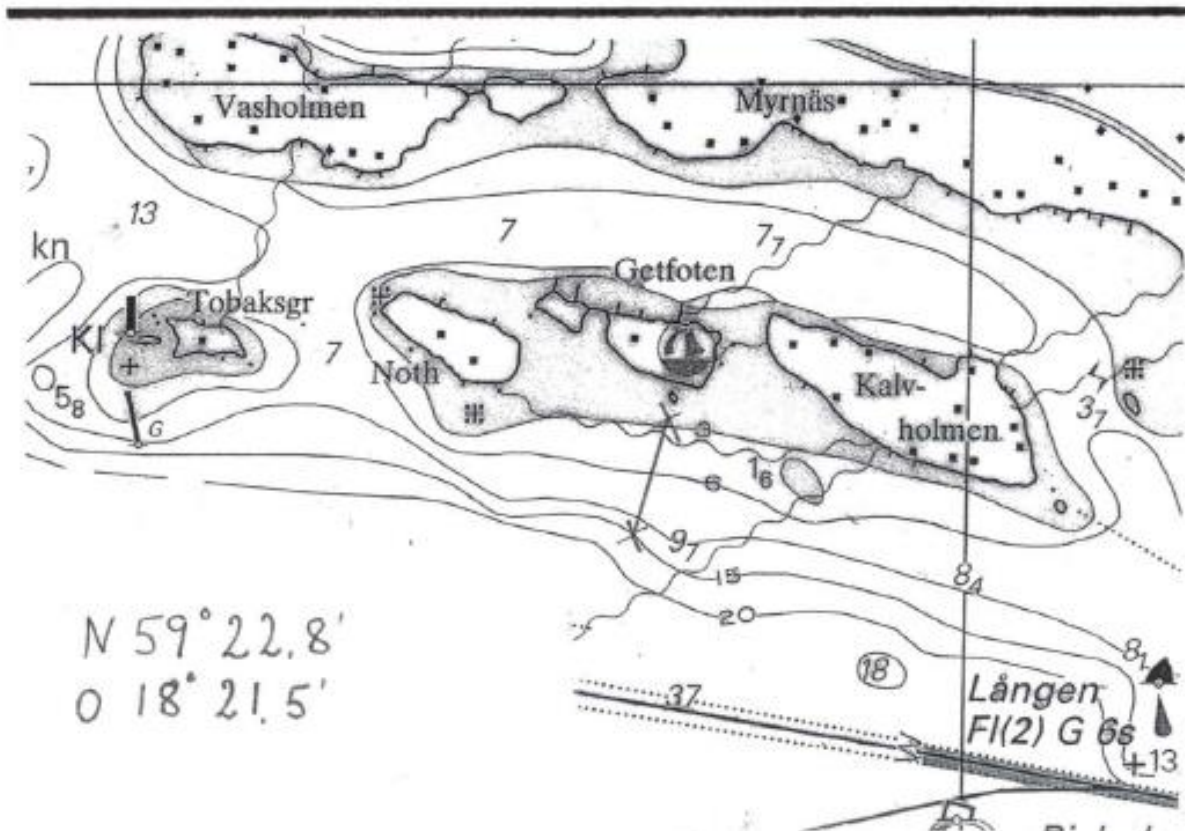
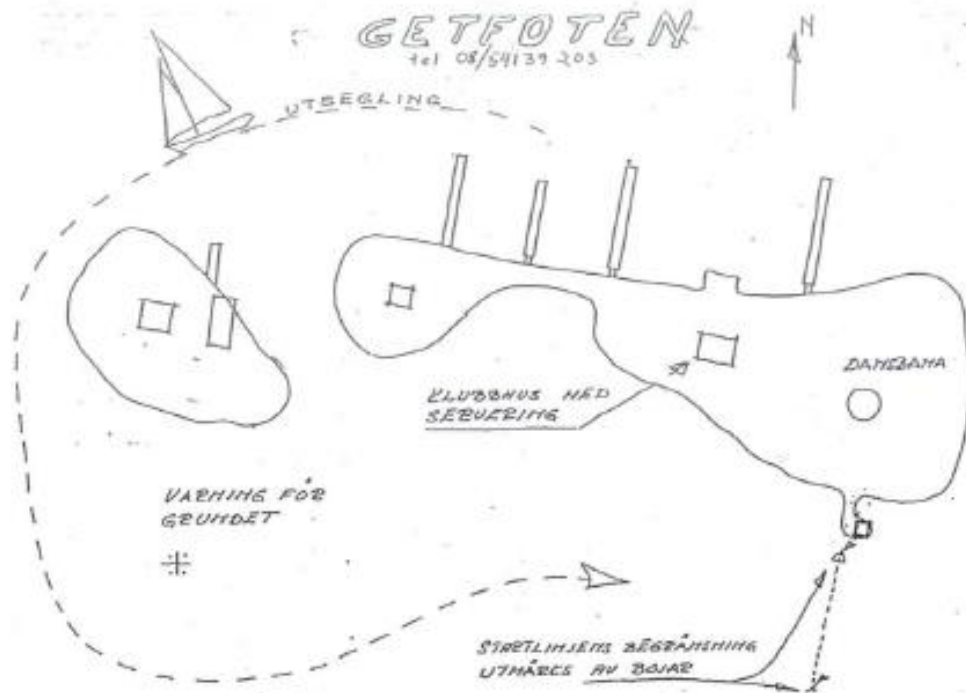


[Skriv här]

Skisser över Gullviverallyts planerade start- och målplatser

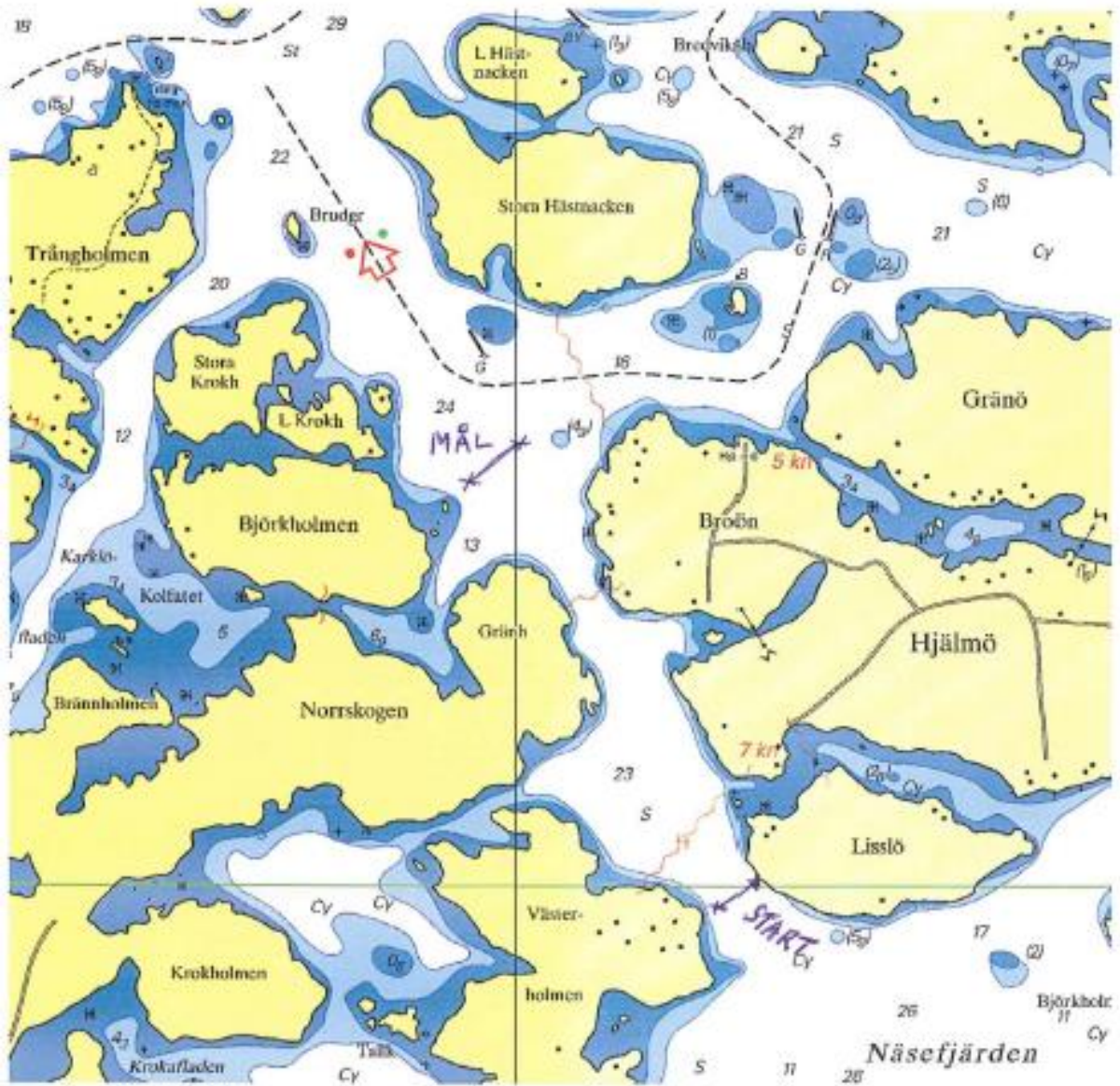
[Skriv här]

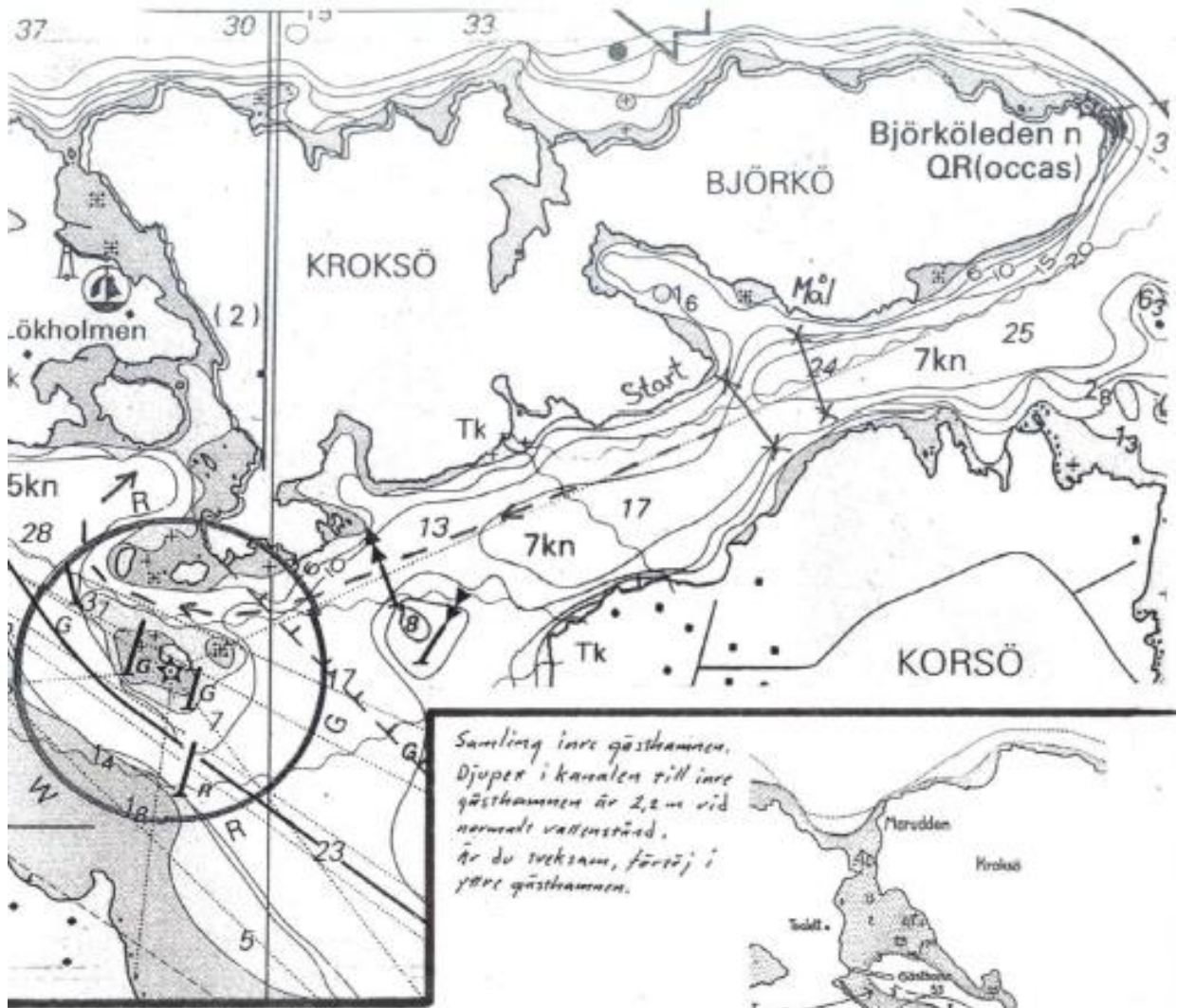


[Skriv här]

Skisser över Gullviverallyts planerade start- och målplatser

[Skriv här]





*Samling inre gästhamnen.  
Djupet i kanalen till inre  
gästhamnen är 2,2 m vid  
normalt vattenstånd.  
är du tvivksam, försj i  
ytre gästhamnen.*





[Skriv här]

Skisser över Gullviverallyts planerade start- och målplatser

[Skriv här]



